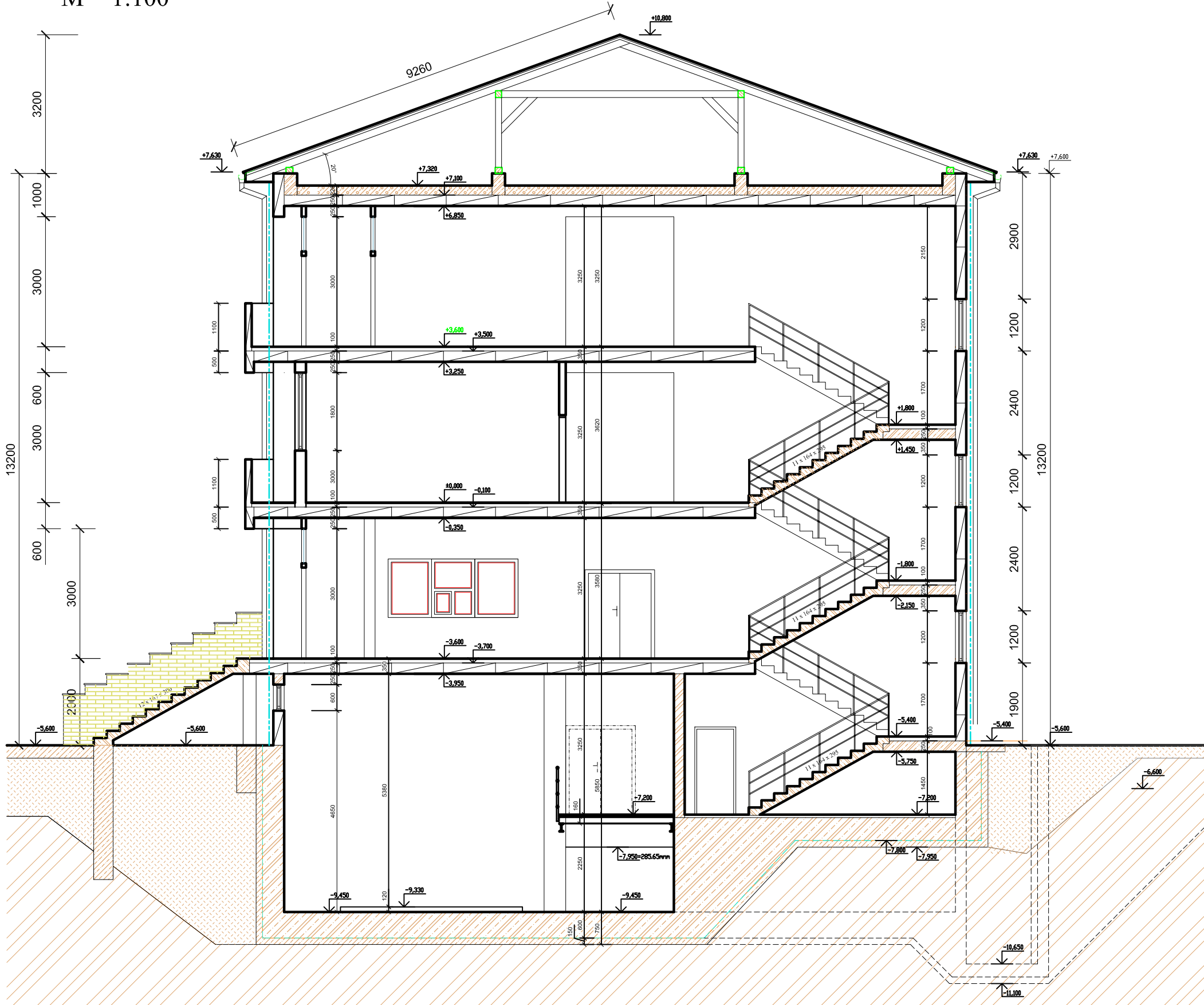
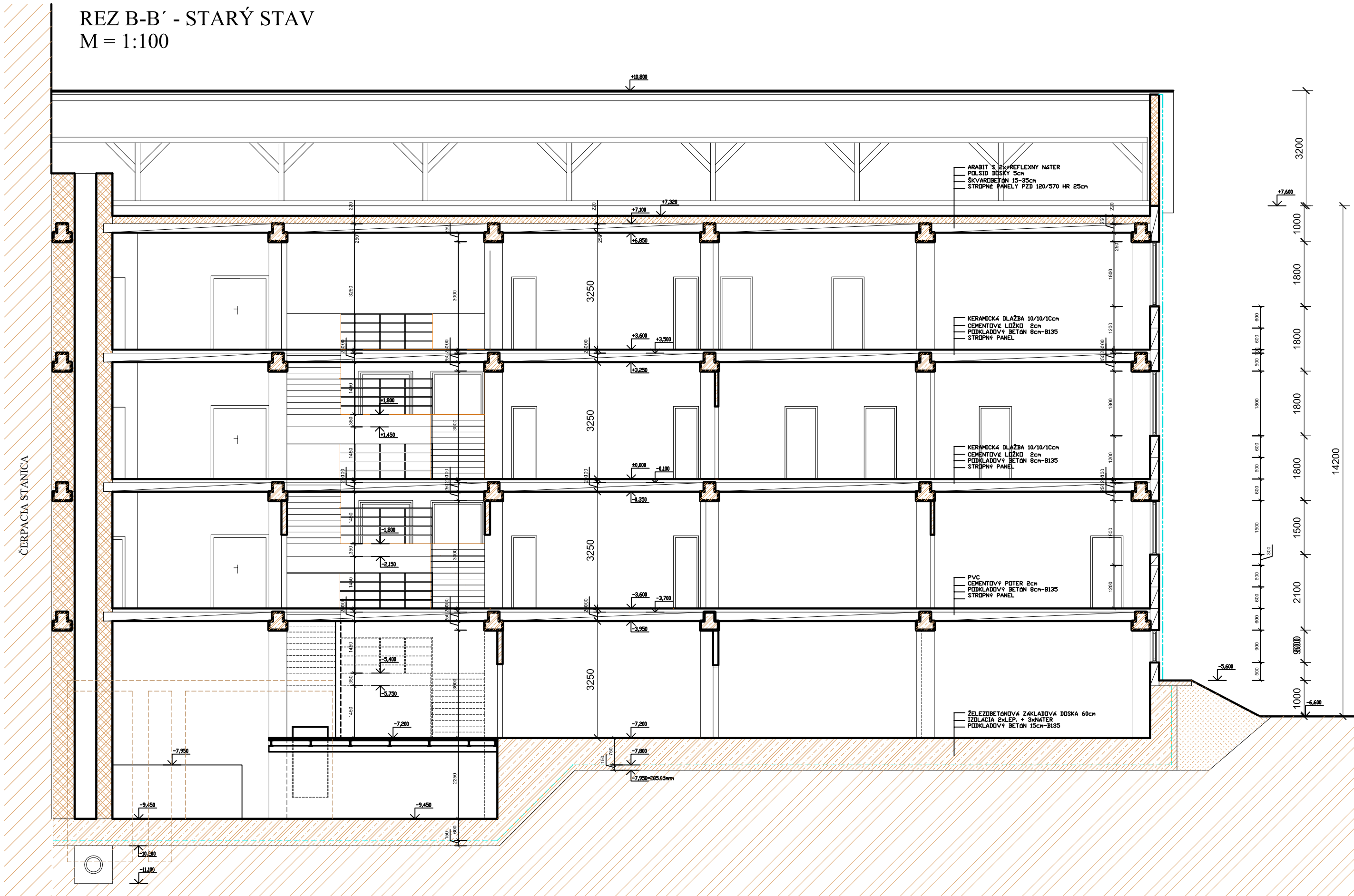


REZ A-A' - STARÝ STAV
M = 1:100



REZ B-B' - STARÝ STAV
M = 1:100



LEGENDA MATERIÁLOV

- OBVODOVÉ MURIVO
Z PÓROBETONOVÝCH PANELOV hr.: 250 mm
- KOMINOVÉ TEHLOVÉ MURIVO
NA CEMENTOVÚ MALTU
- VNÚTORNÉ DELIACE PRIEČKY Z TEHÁL hr.: 150
a 115 mm NA VÁPENNOCEMENTOVÚ MALTU
- OCELOBETONOVÉ MONOLITICKÉ KONŠTRUKCIE
- KONŠTRUKCIE Z PROSTÉHO BETÓNU
- KONŠTRUKCIE ZO ŠKVAROBETÓNU
- HUTNENÝ ŠTRKOVÝ ZÁSYP
- SKLADBA SPEVNENEJ PLOCHY PO OBVODE OBJEKTU
- RASTLÝ TERÉN



IDOM - International Department

Odborná pomoc pre prípravu projektov
Kohézneho fondu vo vodnom sektore
EUROPEAID/119497/D/SV/SK



VPRACOVAL: Ing. J. Cebuliak	ZODPOVEDNÝ PROJEKTANT: Ing. P. Fotta	HLAVNÝ INŽINIER PROJEKTU: Ing. L. Hnidiak
KRAJ: Prešovský	OKRES: Snina	
INVESTOR: Východoslovenská vodárenská spoločnosť a.s., Košice		
STUPEŇ: Projektová dokumentácia pre stavebné povolenie a realizáciu stavby		
STAVBA: STAKČÍN – INTENZIFIKÁCIA ÚPRAVNE VODY		
AKCIA: Starina – úpravná vody a zdvojenie prírodného potrubia		
OBJEKT: SO 0202 – Stavebné úpravy objektov II. stupňa úpravy STAVEBNÉ ÚPRAVY ADMINISTRATÍVNEJ BUDOVY – STAVEBNÁ ČASŤ		
PRÍLOHA: Rez A–A' a B–B' – pôvodný stav		
ČÍSLO ZÁKAZKY: 0810605	PARE: 01. 2015	
MIERKA: 1:100	ČÍSLO PRÍLOHY: E.2.4.1–08	

